



VIelfÄLTIGE EINSATZMÖGLICHKEITEN



NOVA 2000

DAS GERÄT
DER
EXTRAKLASSE

O₂ CO CO high NO NO₂ SO₂



NOVA 2000

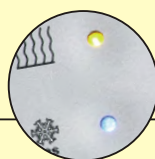
Eine Klasse für sich
und klasse im Detail



Leichtes, jedoch robustes Koffergerät.
Wird vielfältigsten Ansprüchen gerecht.

- Umfangreiche, messbereite Grundausstattung
- Aufrüstbar zum High-End-Gerät durch flexibles Hard- und Softwarekonzept
- Hohe (Funktions-)Sicherheit durch robuste Materialien und elektronische Überwachung wichtiger Funktionen
- Bis zu 4 Sensoren
- Geeignet für alle Feststoffmessungen (z.B. Pellets-Anlagen)

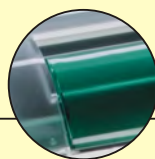
Kontroll-LED's für
Akku / Netz / Sondenheizung
Gaskühler / Durchfluss



Leichter, eleganter
Rundprofil-Koffer



58 mm „High-Speed“-Drucker
mit Easy-Load-Funktion



Robuste
Schnellverschluss-Stecker



Metall-Anschlussnippel für
Abgas- und Druckmessung

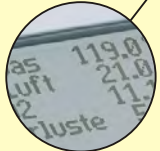


Ablagefach mit Deckel für Zubehör

Kondensatabscheider mit Sternfilter, optional auch aktiv (gekühlt) erhältlich



TÜV By, RgG 225 EN 50379



8-zeiliges LCD-Display
Hintergrund beleuchtet



Purafil-Filter zum
Schutz von CO-Sensor



PC-Schnittstellen
RS 232 /USB



Steckplatz für
SD-Speicherkarte

Das breite Nova 2000 Leistungsspektrum

Im Lieferumfang grundsätzl. enthalten:

- Gehäuse aus stabilem Aluminium und glasfaserverstärktem Kunststoff
- Leichter, robuster Alu-Rahmenkoffer mit Rundprofilen
- Einstellbarer CO-Grenzwert
- Purafil-Filter zum Schutz von CO-Sensor
- Robuste Metallanschlussnippel für Gas- und Druckmessung
- Robuste Schnellverschluss-Steckverbinder für elektrische Anschlüsse
- Integrierter „High-Speed“-Drucker
- Statusanzeige durch farbige LED's von:
 - Akkuzustand/ -Ladung
 - Netzanschluss
- RS 232 Schnittstelle
- CO-Abschaltung mittels Magnetventil und zur Sensorschonung sofortige Freispülung

Aufrüstmöglichkeiten zum „High-End“-Gerät:

- Rußmessung inkl. beheizbare Sonde
- Differenzdruckmessung ± 100 hPa, zeitgleich zur Abgasmessung
- Fehleranalyse für Feuerungsautomaten Landis & Staefa u. Satronic
- Gaskühler mit automatischer Kondensatpumpe
- 2 weitere Sensoren (z.B. NO, NO₂ oder SO₂)
- SD-Karte zur Speichererweiterung
- USB-Anschluss für Datenaustausch mit PC
- Bluetooth für Datenaustausch mit PDA
- Analogeingang zum Anschluss weiterer Messwertgeber (Aux-Buchse)
- Automatik-Messprogramm für Feststoffmessungen (Pellets, Hackschnitzel, etc.)
- Benutzerverwaltung mit Passwortschutz
- Elektronische Dichtheitsprüfung und Durchflusskontrolle mit LED-Anzeige
- Leckmengenmessung nach TRGI 2008 (Belastungs-, Dichtheits- u. Gebrauchsfähigkeitsprüfung)

Technische Daten

Messkomponenten	Messbereich	Genauigkeit
Sauerstoff O ₂	0... 21,0 Vol.-% abs.	$\pm 0,2$ Vol.-% abs.
Kohlenmonoxid CO (H ₂ komp.)	0... 4.000 ppm überlastbar bis 10.000 ppm	± 20 ppm oder 5 % v. MW <4.000 ppm / 10 % v. MW >4.000 ppm
Kohlenmonoxid CO high	0... 4.000 ppm überlastbar bis 20.000 ppm	± 100 ppm oder 5 % v. MW <4.000 ppm / 10 % v. MW >4.000 ppm
Kohlenmonoxid CO very high	0... 40.000 ppm überlastbar bis 100.000 ppm	± 200 ppm oder 5 % v. MW <40.000 ppm / 10 % v. MW >40.000 ppm
Stickstoffmonoxid NO	0... 1.000 ppm überlastbar bis 5.000 ppm	± 5 ppm oder 5 % v. MW <1.000 ppm / 10 % v. MW >1.000 ppm
Stickstoffdioxid NO ₂	0... 200 ppm überlastbar bis 1.000 ppm	± 5 ppm oder 5 % v. MW <200 ppm / 10 % v. MW >200 ppm
Schwefeldioxid SO ₂	0... 2.000 ppm überlastbar bis 5.000 ppm	± 10 ppm oder 5 % v. MW <2.000 ppm / 10 % v. MW >2.000 ppm
Abgastemperatur TA	0... 650 °C mit Edelstahl Gasentnahmeohr 0... 1.100 °C mit Inconel Gasentnahmerohr	± 2 °C <200 °C, 1 % v. MW >200 °C ± 2 °C <200 °C, 1 % v. MW >200 °C
Verbrennungslufttemperatur TL	0... 100 °C	± 1 °C
Kaminzug	± 100 hPa	$\pm 0,02$ hPa oder 1 % vom Messwert
Differenzdruck	± 100 hPa	$\pm 0,02$ hPa oder 1 % vom Messwert
Rußmessung	automatisch, Filterpapiermethode, beheizt	
Berechnete Werte (brennstoffabhängig)		
Kohlendioxid CO ₂	0... CO ₂ max	$\pm 0,3$ Vol.-% abs.
Taupunkt	°C	
Abgasverlust qA	0... 99,9 %	
Wirkungsgrad	0... 120 %	
Messwerte als	mg/Nm ³ , O ₂ bezogen, mg/kwh, NO _x als mg/Nm ³ NO ₂	
Allgemeine Daten		
Betriebstemperatur	+5 ... +45 °C, max. 90 % rF, nicht kondensierend	
Lagertemperatur	-20 ... +50 °C	
Stromversorgung	intern: 12 V / 1,8 Ah Akku, 8 h Betrieb extern: Netzteil universal, 110... 230 Vac / 12 Vdc	
Schutzklasse	IP 20	
Gewicht	ca. 8,0 kg	
Abmessungen	420 x 300 x 266 mm	

Ihr Händler:



EMISSIONSMESSTECHNIK
 MRU · Messgeräte für Rauchgase und Umweltschutz GmbH
 Fuchshalde 8 · 74172 Neckarsulm-Obereisesheim
 Fon 071 32-99620 · Fax 071 32-996220
 info@mru.de · www.mru.eu

Technische Änderungen vorbehalten